

Robust und leistungsstark
Hervorragende Fahrstabilität
ProTracLink



EJE 222/225/230/235

Elektro-Deichselhubwagen (2.200/2.500/3.000/3.500 kg)

Die Hubwagen der EJE-Baureihe 2 sind wahre Kraftpakete. Sie kommen überall dort zum Einsatz, wo es auf maximale Umschlagleistung ankommt: Insbesondere bei der Lkw-Be- und -Entladung an der Rampe, im Dauereinsatz mit schweren Lasten, beim 2- oder sogar 3-Schicht-Betrieb.

Der EJE überzeugt mit einer ganzen Reihe von Vorteilen. So z. B. durch höchste Umschlagleistungen, dank seines leistungsstarken Drehstromfahrmotors. Weiterhin überzeugt der EJE mit hohen Tragfähigkeiten und einem kraftvollen Hubmotor. Mit seinem robusten Chassis ist er den höchsten Beanspruchungen gewachsen. Die moderne Steuerungselektronik ermöglicht ein einfaches und präzises Handling.

Batterien mit bis zu 375 Ah in Kombination mit einem ausgezeichneten Energiehaushalt gewährleisten lange Einsätze.

Der seitliche Batteriewechsel (optional) ermöglicht Einsätze über mehrere Schichten hinaus.

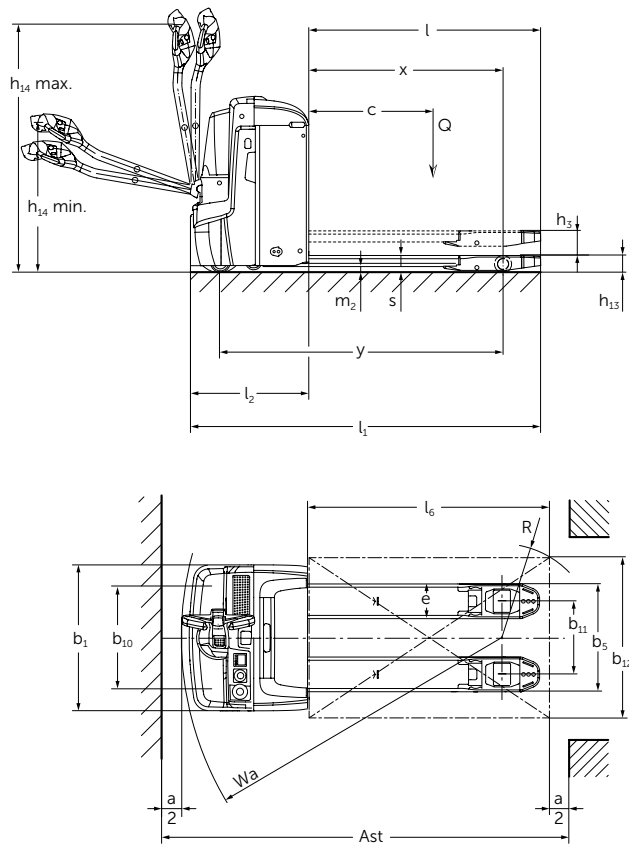
Sicheres Arbeiten ermöglicht die unten angelenkte, lange Deichsel. Sie sorgt für den notwendigen Abstand zwischen Bediener und Fahrzeug. Dies ist besonders vorteilhaft bei Kurvenfahrten. Für eine sichere Bedienung in engen Bereichen sorgt die optionale Fußschutzdeichsel. Zudem ermöglicht der Schleichfahrtaster das sichere Fahren mit hochgestellter Deichsel.

Der Multifunktionsdeichselkopf steckt voller Innovationen: gedichtete Sensorik (IP 65) für höchste Ausfallsicherheit, Wippen-taster mit berührungslos arbeitender Elektronik für perfekte Bedienung in jeder Deichselstellung, übersichtliche Schalteranordnung für beste Ergonomie.

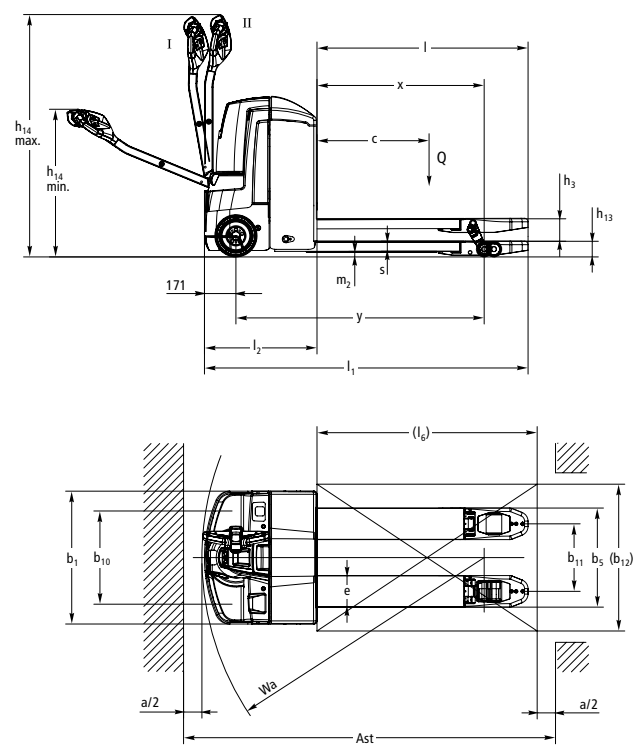
 **JUNGHEINRICH**

EJE 222/225/230/235

EJE 222/ 225



EJE 230/ 235



Technische Daten nach VDI 2198

| | | | Jungheinrich | | | | |
|-------------------------|--|---|--|-----------------------------|-------------------------|-----------------------|---------------------|
| | | | EJE 222 | EJE 225 | EJE 230 ¹⁾ | EJE 235 ¹⁾ | |
| Kennzeichen | 1.1 | Hersteller (Kurzbezeichnung) | Jungheinrich | | | | |
| | 1.2 | Typzeichen des Herstellers | EJE 222 | EJE 225 | EJE 230 ¹⁾ | EJE 235 ¹⁾ | |
| | 1.3 | Antrieb | Elektro | | | | |
| | 1.4 | Bedienung Hand, Geh, Stand, Sitz, Kommissionierer | Geh | | | | |
| | 1.5 | Tragfähigkeit/Last | Q t | 2,2 | 2,5 | 3 | 3,5 |
| | 1.6 | Lastschwerpunktstand | c mm | 600 | | | |
| | 1.8 | Lastabstand | x mm | 908 ⁷⁾ | 908 ⁷⁾ | 911 ⁶⁾ | 911 ⁶⁾ |
| | 1.9 | Radstand | y mm | 1.351 / 1.423 ⁷⁾ | 1.351 ⁷⁽⁸⁾ | 1.353 ⁶⁾ | 1.353 ⁶⁾ |
| | Gewichte | 2.1.1 | Eigengewicht incl. Batterie (s. Zeile 6.5) | kg | 535 | 535 | 580 |
| 2.2 | | Achslast mit Last vorn/hinten | kg | 879 / 1.870 | 970 / 2.072 | 1.154 / 2.426 | 1.276 / 2.795 |
| 2.3 | | Achslast ohne Last vorn/hinten | kg | 408 / 127 | 408 / 127 | 457 / 123 | 460 / 130 |
| Räder/Fahrwerk | 3.1 | Bereifung | PU / PU | PU / PU | PU / VU | PU / VU | |
| | 3.2 | Reifengröße, vorn | mm | Ø 230 x 70 | | | |
| | 3.3 | Reifengröße, hinten | mm | Ø 85 x 110 | Ø 85 x 110 | 2x Ø 85 x 85 | 2x Ø 85 x 85 |
| | 3.4 | Zusatzräder (Abmessungen) | mm | Ø 100 x 40 | | | |
| | 3.5 | Räder, Anzahl vorn/hinten (x = angetrieben) | | 1x + 2 / 2 | 1x + 2 / 2 | 1x + 2 | 1x + 2 |
| | 3.6 | Spurweite, vorn | b ₁₀ mm | 510 | 510 | 508 | 508 |
| | 3.7 | Spurweite, hinten | b ₁₁ mm | 363 | 363 | 368 | 368 |
| Grundabmessungen | 4.4 | Hub | h ₃ mm | 122 | | | |
| | 4.9 | Höhe Deichsel in Fahrstellung min./max. | h ₁₄ mm | 750 / 1.237 | 750 / 1.237 | 805 / 1.321 | 805 / 1.321 |
| | 4.15 | Höhe gesenkt | h ₁₃ mm | 85 | 85 | 85 | 92 |
| | 4.19 | Gesamtlänge | l ₁ mm | 1.737 ⁸⁾ | 1.737 | 1.763 | 1.763 |
| | 4.19.1 | Gesamtlänge (lang) | mm | 1.809 | 1.809 | 0 | 0 |
| | 4.20 | Länge einschl. Gabelrücken | l ₂ mm | 587 / 659 ⁸⁾ | 587 / 659 ⁸⁾ | 613 | 613 |
| | 4.21 | Gesamtbreite | b ₁ /b ₂ mm | 724 | 724 | 720 | 720 |
| | 4.22 | Gabelzinkenmaße | s/e/l mm | 55 / 172 / 1.150 | | | |
| | 4.25 | Gabelaußenabstand | b ₅ mm | 535 | 535 | 540 | 540 |
| | 4.32 | Bodenfreiheit Mitte Radstand | m ₂ mm | 30 | | | |
| | 4.33 | Arbeitsgangbreite bei Palette 1000 x 1200 quer | Ast mm | 2.338 ⁵⁽⁸⁾ | 2.338 ⁵⁽⁸⁾ | 1.977 ³⁾ | 1.977 ³⁾ |
| 4.34 | Arbeitsgangbreite bei Palette 800 x 1200 längs | Ast mm | 2.227 ⁴⁽⁸⁾ | 2.227 ⁴⁽⁸⁾ | 2.027 ²⁾ | 2.027 ²⁾ | |
| 4.35 | Wenderadius | W _a mm | 1.532 ⁷⁽⁸⁾ | 1.532 ⁷⁽⁸⁾ | 1.538 ⁶⁾ | 1.538 ⁶⁾ | |
| Leistungsdaten | 5.1 | Fahrgeschwindigkeit mit/ohne Last | km/h | 6 / 6 | | | |
| | 5.2 | Hubgeschwindigkeit mit/ohne Last | m/s | 0,05 / 0,07 | 0,05 / 0,07 | 0,03 / 0,06 | 0,03 / 0,06 |
| | 5.3 | Senkgeschwindigkeit mit/ohne Last | m/s | 0,05 / 0,04 | 0,05 / 0,04 | 0,05 / 0,05 | 0,05 / 0,05 |
| | 5.8 | Max. Steigfähigkeit mit/ohne Last | % | 8 / 20 | 8 / 20 | 6 / 20 | 5 / 20 |
| | 5.10 | Betriebsbremse | | generato- risch | generato- risch | elektrisch | elektrisch |
| Elektrik | 6.1 | Fahrmotor, Leistung S2 60 min. | kW | 1,7 | 1,7 | 1,6 | 1,6 |
| | 6.2 | Hubmotor, Leistung bei S3 10% | kW | 2,2 | 2,2 | 1,5 | 1,5 |
| | 6.3 | Batterie nach DIN 43531/35/36 A, B, C, nein | | B | | | |
| | 6.4 | Batteriespannung/Nennkapazität K5 | V/Ah | 24 / 250 | | | |
| | 6.5 | Batteriegewicht | kg | 220 | | | |
| | 6.6 | Energieverbrauch nach EN 16796 | kWh/h | 0,35 | 0,37 | 0 | 0 |
| | | CO ₂ -Äquivalent nach EN 16796 | kg/h | 0,2 | 0,2 | | |
| | 6.7 | Umschlagleistung | t/h | 123 | 148 | 0 | 0 |
| 6.8 | Energieverbrauch bei max. Umschlagleistung | kWh/h | 0,77 | 0,82 | 0 | 0 | |
| Sonst. | 8.1 | Art der Fahrsteuerung | | AC speedCONTROL | | | |
| | 8.4 | Schalldruckpegel nach EN 12053, Fahrerohr | dB (A) | 70 | | | |

¹⁾ Design abweichend²⁾ Diagonal nach VDI: + 204 mm³⁾ Diagonal nach VDI: + 366 mm⁴⁾ Lastteil gesenkt: + 25mm⁵⁾ Lastteil gesenkt: + 50mm⁶⁾ Lastteil gesenkt: + 55 mm⁷⁾ Lastteil gesenkt: + 56mm⁸⁾ seitliche Batterieentnahme (SBE): M SBE = L; L SBE = L + 53mm

Vorteile nutzen



Ergonomischer Deichselkopf



Einbauladegerät (optional)



Erhöhte Sichtbarkeit durch Reflektoren (EJE 222/225)



Einfahrhilfen und Gabelmarkierung

Robuste Bauweise auch für härteste Einsätze

- Schürze am Vorderrahmen aus hochwertigem 7-mm-Stahl.
- Hohe Tragfähigkeiten durch verstärkte Gabelkonstruktion.
- Stöße bei sehr schweren Lasten werden durch den gefederten Antrieb (nur EJE 235) kompensiert.
- Zweijährige Gewährleistung auf den Fahrmotor.

Lange Einsatzzeiten mit Blei-Säure-Batterie

- Die energie sparende Drehstromtechnik in Kombination mit Batteriekapazitäten von bis zu 375 Ah ermöglichen lange Einsatzzeiten.
- Mehrschichtige Einsätze durch die optionale seitliche Batterieentnahme.

Jederzeit informiert

Optionales 2-Zoll-Display als zentrales Anzeige- und Einstellinstrument – bietet dem Bediener die notwendige Übersicht auf einen Blick:

- Batterieladestatus, Betriebsstundenzahl, Fehlercodes und eine Auswahl von 3 Fahrprogrammen.
- Aktivierung des Fahrzeuges über Schlüssel oder per Softkey, PinCode oder Transponderkarte (optional).

Optimale Kurvenlage

Gefederte und gedämpfte Stützräder, die über die Koppelschwinge ProTracLink verbunden sind, verteilen die Stützkraft je nach Fahrsituation:

- Perfekt für den Einsatz an Laderampen sowie zur Lkw-Be- und -Entladung.

Ergonomisch arbeiten

Der Deichselkopf ist perfekt an die ergonomischen Bedürfnisse des Bediener angepasst:

- Klare Farbsystematik sowie Taster mit abriebfesten Symbolen für intuitives Bedienen.
- Schleichfahrtaster auf der Unterseite des Deichselkopfes für gute Erreichbarkeit beim Fahren mit senkrecht stehender Deichsel.
- Berührungslose Sensorik nach Schutzklasse IP 65 geschützt, dadurch höchste Ausfallsicherheit.
- Wippentaster für gleichermaßen gute Bedienung in jeder Deichselstellung.
- 4-Stufen-Geschwindigkeitsdeichsel für optimalen Fußschutz (optional).

Reduzierter Wartungsaufwand

Deutliche und langfristige Reduzierung der Betriebskosten durch Drehstromtechnik:

- Wartungsfreier Drehstrom-Fahrmotor.

- Leichter Zugang zu allen Aggregaten durch einteilige Fronthaube mit nur 2 Schrauben.
- Schutz, z. B. vor Staub und Feuchtigkeit, durch Kapselung der Steuerung und der Stecker gemäß IP 54.
- Patentierte ProTracLink: Geringerer Stützradverschleiß bei schräger Auffahrt auf die Rampe durch automatischen Niveaueausgleich.
- Breites Antriebsrad und breite Stützräder der Koppelschwinge (optional) sorgen für eine sichere Fahrt, auch bei Längsfugen (z.B. Kühlhausauflieger).

Zusatz-Ausstattungen

- Lastschutzzgitter.
- Kühlhausversion.
- Einbauladegerät.
- silentDRIVE für einen geräuscharmen Einsatz.

Lithium-Ionen-Technologie

- Hohe Verfügbarkeit dank extrem kurzer Ladezeiten.
- Keine Batteriewechsel notwendig.
- Kosten sparen durch längere Lebenszeit und Wartungsfreiheit gegenüber Blei-Säure-Batterien.
- Keine Laderäume und Belüftung notwendig, da keine Gasbildung.
- Höhere Lebensdauer mit 5 Jahren Jungheinrich-Garantie.

Jungheinrich
Vertrieb Deutschland AG & Co. KG

Friedrich-Ebert-Damm 129
22047 Hamburg
Telefon 0800 222 585858*

*Deutschlandweit kostenlos

info@jungheinrich.de
www.jungheinrich.de

Zertifiziert sind die deutschen Produktionswerke in Norderstedt, Moosburg und Landsberg. **ISO 9001**
ISO 14001

Jungheinrich Flurförderzeuge entsprechen den europäischen Sicherheitsanforderungen.



JUNGHEINRICH